

**Историко-краеведческая викторина  
«Путешествие по Дзержинскому району»**

**Этап I. Природа Дзержинского района.**

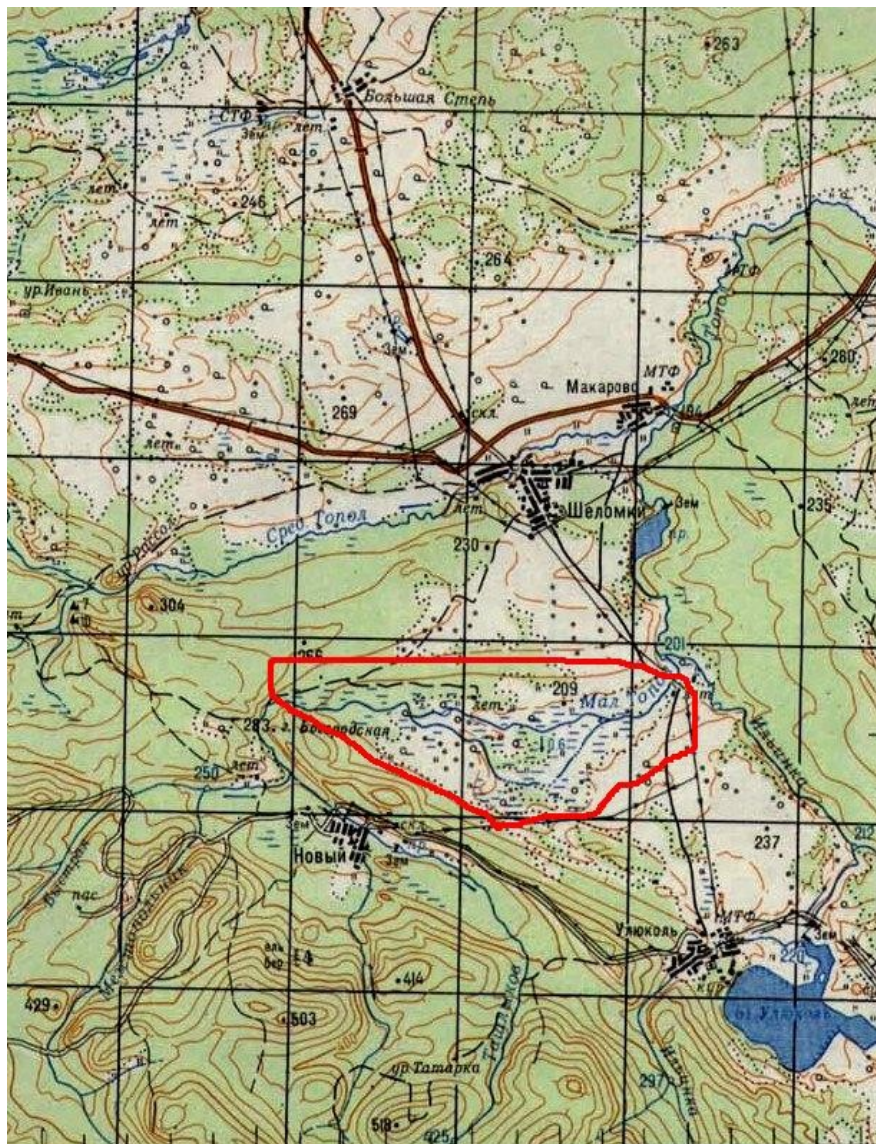


1. Что это за объект и где он находится?



2. Бобры в Дзержинском районе – восстановленный вид путем акклиматизации европейского подвида. Откуда и куда в наш район были завезены бобры?
3. В разное время в Дзержинском районе создавались заказники – Абанский, озеро Маслеево, заливы озера Улюколь, болото Потоньше. Сейчас существует Большая Степь. Какой заказник не назван?
4. Какой заказник обозначен на карте, и с какой целью он создавался?





5. Перед вами представители эндемичной и реликтовой флоры Дзержинского района. Определите, что это за растения.







6. А знаете ли Вы, что в Дзержинском районе есть свой Сахалин? Да, да! Но это не остров – так называется урочище, расположенное на середине дороги Дзержинское – Семеновка. Назовите расположение урочищ:  
Борисов Угол,  
Рукосуев колодец,  
Сморodinное,  
Малиновый лог,  
Петрухино поле,  
Филипповы кусты, Царский лужок
7. Ручьи Ерданка, Грязнуха, Налим и Чуначик являются притоками реки.....?
8. На карте мира мы видим Красное и Черное моря, а в Дзержинском районе есть Красное и Черное озера. Где они находятся? А где находятся озера Линьково, Дикое, Котель?